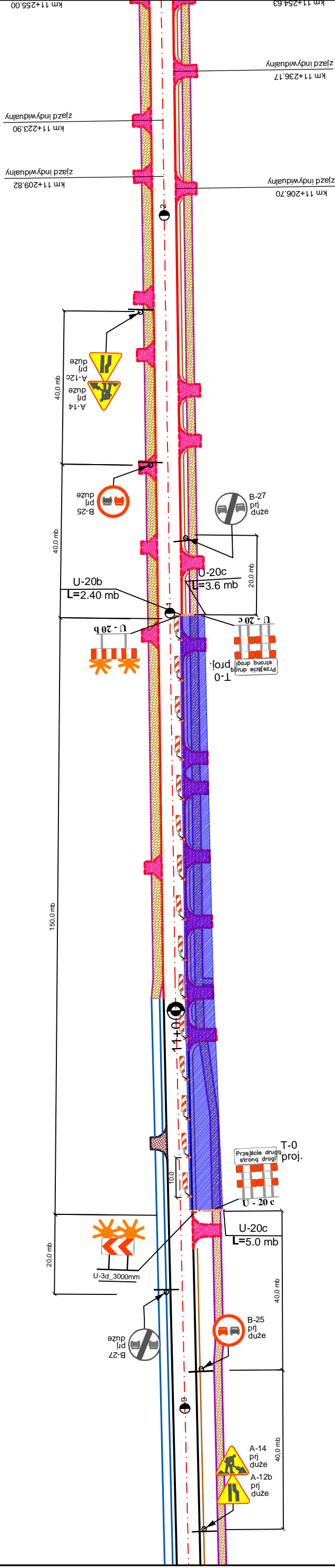




**SCHEMAT NR 26**  
**ROBOTY DROGOWE PROWADZONE W TERENIE**  
**ZABUDOWANYM PRZY ZAJĘCIU DO 0,5 M SZEROKOŚCI**  
**JEZDNI - STRONA PRAWA**



**LEGENDA:**

- |   |  |
|---|--|
|  | - nawierzchnia z betonu asfaltowego (zjazd)            |
|  | - nawierzchnia z kostki betonowej (zatoki autobusowe)  |
|  | - nawierzchnia z kostki betonowej (zjazd, wysepki)     |
|  | - nawierzchnia z kostki betonowej (chodniki)           |
|  | - nawierzchnia z asfaltu piaskowego (ścieżka rowerowa) |

- oznakowanie istniejące
  - oznakowanie projektowane
  - krawężnik (wystający, wtopiony)
  - krawędź nawierzchni bitumicznej
  - krawędź bitumicznej ścieżki rowerowej
  - obrzeże chodnikowe


**UWAGA:** nie należy używać tej karty do zapisywania odpowiedzi na pytania. Odpowiedzi należy wpisywać na osobnej karcie.

**UWAGA:**

Schemat należy zastosować przede wszystkim podczas robót związanych z:

1. budową nowoprojektowanego ciągu pieszo-rowerowego
2. ustaleniem krawężnika betonowego o wym. 15x30
3. wykonaniem ziardów indywidualnych

Przedmiotowe roboty należą do robót krótkotrwałych i szybko postępujących.  
W miarę postępu robót oznakowanie należy przestawiać analogicznie.

		<p><b>Adam Bukowiecki Katarzyna Bukowiecka</b>  <b>Grzeprzica 1p 72-003 Dobra</b>  <b>fax +48 91 886 54 65</b>  <b>tel. +48 608 585 484</b>  <b>e-mail: prodrom.buro@poczta.onet.pl</b></p>								
<p><b>PROJEKTOWANIE NADZORY DORADZTWO</b></p>		<p><b>PROJEKTOWANIE NADZORY DORADZTWO</b></p>								
<p><b>Nazwa inwestycji:</b></p>		<p><b>Przebudowa drogi powiatowej nr 1157F Krosno Odrzańskie - Bytnica</b>  <b>od km 0+000.00 do km 11+471.92</b></p>								
<p><b>Obiekt:</b></p>		<p><b>Droga powiatowa</b></p>								
<p><b>Projektant:</b></p>		<table border="1"> <tr> <td rowspan="3">mgr inż. Adam BUKOWIECKI</td> <td colspan="2">Data: grudzień 2008</td> </tr> <tr> <td colspan="2">Skala: 1:1000</td> </tr> <tr> <td colspan="2">Nr rys.: <b>1.26</b></td> </tr> </table>		mgr inż. Adam BUKOWIECKI	Data: grudzień 2008		Skala: 1:1000		Nr rys.: <b>1.26</b>	
mgr inż. Adam BUKOWIECKI	Data: grudzień 2008									
	Skala: 1:1000									
	Nr rys.: <b>1.26</b>									
<p><b>Nazwa rysunku:</b></p>		<p><b>Organizacja ruchu - tymczasowa</b></p>								